

Wordの編集はめんどくサイ?

## これさえあれば入力、編集がサクサクあがる!

## 【基本ツールボックスの機能】

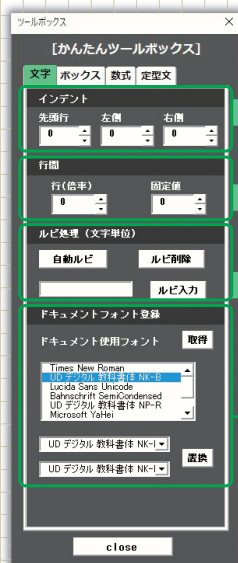
- 書体登録 ●字下げ・字上げ ●行間設定 ●自動ルビ(入力・削除) ●画像配置・アンカー
- 選択オブジェクト(重なり順) ●定型文設定 ●自動発生数字番号 ●数式入力

階層深く編集機能を  
探さなくてもいいので、  
効率よく作業が進みます。

## 基本ツールボックス機能概要

※推奨Wordバージョン：Word2007以上

## ■文字操作サポート



## インデント

選択位置の字下げ・字上げ  
をボタンと数値で設定します。

## 行間

選択行の行間をボタンと数  
値で設定します。

## ルビの操作

文章を選択しボタンを押すと、  
「文字単位」ごとにルビを振  
ることができます。



## 書体登録

使用している書体を取得す  
ることにより、ドキュメント  
に使用されている書体がパ  
レットに登録されます。余  
計な書体が表示されない  
ので書体の選択がスムーズ  
に行えます。また、書体の置  
換も可能です。

私は今日初めてこの  
は半分この見当だろう  
な。中へ這入っ  
さきほど岡田さんが  
ご注文でありました  
ご記憶と見えてあなた  
かくひとまずお断り  
あまりたいとてんまん

## ■オブジェクト・画像操作サポート



## 配置・アンカー

画像配置とアンカー設定を  
します。

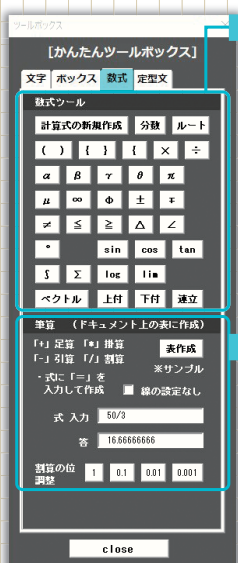
## テキスト・画像ボックス

テキストボックス、画像  
ボックスを選択カーソル位  
置に、文字数、または数値  
で作成します。  
下のボックスでは、テキ  
ストボックス内の余白設定を  
します。

## 選択オブジェクト

選択オブジェクトの重なり  
順と揃えを設定します。

## ■数式入力サポート



## 数式入力

ボタンを押すと、ワードの数式ツール  
が立ち上がり、それぞれ押したボタ  
ンの数式、または文字を入力します。  
選択している文字があれば、作成し  
た数式内の一部に入力されます。

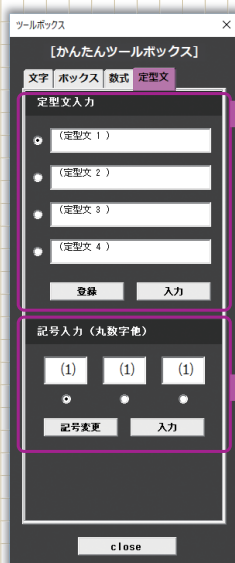
$$(\sqrt{3} + i)^8 = 2 \left( \cos \frac{\pi}{6} + i \sin \frac{\pi}{6} \right)^8$$

●黄色部分に数字や記号を入力

## 筆算

「表作成」ボタン  
を押し、式枠に式  
を入力すると答え  
が表示され、ワ  
ードのドキュメント  
上に筆算式が表  
示されます。また、  
小数点の位も調  
整できます。

## ■定型文の登録・入力



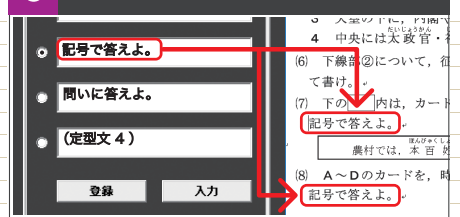
## 定型文

よく使用する、任意の  
文字列を選択して登録  
したり、直接入力して登  
録することもできます。  
登録した文章は、ボタ  
ンひとつで、ワード文  
章に入力が可能です。

## 丸数字などの記号

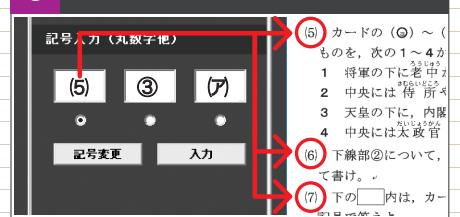
表示されている、丸数  
字などの番号を連番で  
入力します。  
※例：①→②→③→④……

## 1 定型文の入力



パレットに登録した文字を入力!

## 2 番号の入力



番号も簡単に連続入力!

※お客様のご要望による、機能のカスタマイズのご相談も承っております。

ツールボックス体験版

<https://meiyusha.co.jp/solution/>

